

2020年度

大阪府立大学公開講座
21世紀科学セミナー

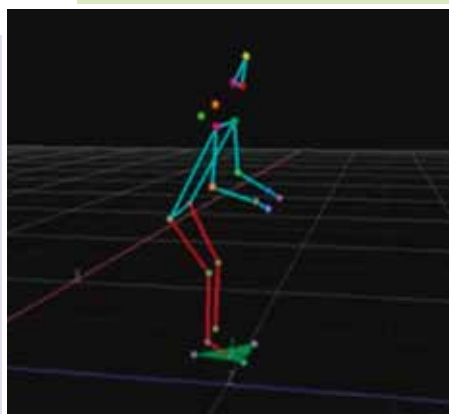
パーソナルモビリティって どんなもの？

本講座では、個人の移動手段となるパーソナルモビリティ・ビークル（PMV）について、解説します。近年、歩行の延長となる新たな乗り物の開発がなされてきています。PMVは自動車と比べ、車両に対する人間の比重が大きく、人間の挙動の影響が大きくなるため、車両だけではなく人間も合わせた全体の力学を考えることが重要です。

2020年

11月13日(金)

15:00-16:30



倒立振り子型車両の走行試験例



講師

中川 智皓

NAKAGAWA CHIHIRO

大阪府立大学
構造ダイナミクス研究所 研究員
工学研究科 准教授

新型コロナウイルス感染拡大の状況により、本講座は一部変更または中止となる可能性があります。

◇21世紀科学セミナーとは？

大阪府立大学には分野・部局横断型の先駆的で挑戦的な研究を行う多様な研究所があり、セミナーでは参加者の皆さまに、本学の教育研究活動への理解や興味を深めていただくため各研究所の最先端の研究や多彩な取り組みをわかりやすく説明します。

◇構造ダイナミクス研究所とは？

陸・海・空における機械構造物の動力学（ダイナミクス）に関する研究・開発ならびに技術開発支援を行っています。

申込方法

【1】府大Webサイト
「申込フォーム」



大阪府立大学 公開講座 検索

【2】「往復ハガキ」往信用文面に、

- ①氏名(フリガナ) ②年齢 ③郵便番号・住所
- ④電話番号 ⑤このチラシの入手先をご記入の上、
下記宛先へお申込みください。

※返信用ハガキは両面とも白紙でお送りください。

〒599-8531 堺市中区学園町1番1号
大阪府立大学 C5棟 地域連携室
「21セミナーダイナミクス」係

<注意> 受講の可否は、開催日の5日前までに通知します。
届かない場合は必ずお問合せください。

会場 大阪府立大学 I-siteなんば2階

- 大阪市浪速区敷津東2丁目1番41号 南海なんば第1ビル
 - ・南海難波駅なんばパークス方面出口より約800m
 - ・地下鉄なんば駅（御堂筋線）⑤出口より約1000m
 - ・地下鉄恵美須町駅（堺筋線）①B出口より約450m
 - ・地下鉄大国町駅（御堂筋線/四つ橋線）①出口より約450m
- ※駐車場はございませんので公共交通機関をご利用ください。



締切 10月30日(金) 必着

対象 どなたでも

受講料 1,000円

定員 25名 ※申込者多数の場合は抽選

問合せ先 大阪府立大学 地域連携室 TEL 072-254-9942 FAX 072-254-6271