

大阪府立大学国際交流会館  
平成 28 年度入居者募集要項  
(外国人留学生)

平成 28 年度後期に大阪府立大学に入学予定の外国人留学生および在学中の外国人留学生を対象に、次のとおり入居者を募集します。

1. 応募資格

次のいずれかに該当する者

- ① 大阪府立大学に在籍する外国人留学生（在留資格「留学」を有する者）で、平成 28 年度以降も在籍予定の者
- ② 平成 28 年度後期に入学を希望する外国人（在留資格「留学」を取得見込みの者）

2. 募集人数

男性 10 名、女性 2 名

- \* 男女別 4 室ごとに 1 つのユニットを形成します。各ユニットに、共有のキッチン、ダイニングルーム、シャワールーム、トイレ等があります。
- \* 各個室には、ベッドや学習机等の家具を備えています。(裏面参照)

3. 入居日・退去日について

	入居日	退去日
在學生	平成 28 年 8 月 1 日以降	平成 29 年 3 月 25 日または 9 月 15 日
新入生 & 在學生	平成 28 年 9 月 20 日	平成 29 年 3 月 25 日または 9 月 15 日

※退去日は月末ではありませんので、ご注意ください。また、在學生の入居開始日は応相談。

4. 入居者負担額（月額）

貸付料	共益費 (光熱水費含む)	合計
29,000 円	8,800 円	37,800 円

- \* 上記とは別に、入居時に保証金 37,800 円(負担額 1 ヶ月分)が必要です。
- \* 保証金は、退去月の貸付料、共益費に充当します。
- \* 9 月 20 日以降に入居した場合、9 月分の費用はかかりません。10 月から費用が発生します。

5. 応募方法、締め切りと結果通知

別紙入居申請書に必要事項を記入し、以下の書類を添えて締め切りまでに学生課（A3 棟 2 階 B カウンター）へ提出してください。

在學生	入学予定者
① 入居申請書（別紙様式）	① 入居申請書（別紙様式）
② 学生証の写し	② 入学許可証明書の写しまたは合格通知書の写し（合格発表前であれば受験票の写し）
③ 平成 28 年度健康診断証明書、または健康診断書（6 ヶ月以内に医療機関等で発行されたもので、胸部 X 線の結果を含むもの）	③ 健康診断書（6 ヶ月以内に医療機関等で発行されたもので、胸部 X 線の結果を含むもの）

【応募締め切り①】平成 28 年 7 月 15 日（金）

⇒ 平成 28 年 7 月下旬に結果を通知します。

【応募締め切り②】平成 28 年 8 月 26 日（金）

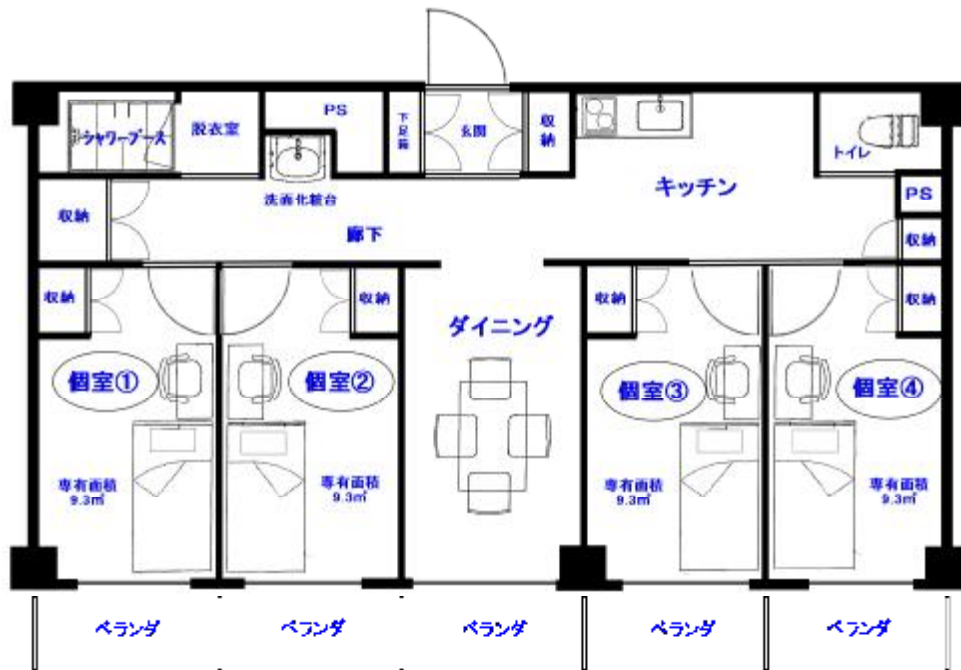
⇒ 平成 28 年 9 月上旬に結果を通知します。

\* 入学手続き前に入居申請した場合は、入学手続き後に再度入居の意志確認を致します。

## 6. 国際交流会館について

住所	堺市中区学園町 1-1 (中百舌鳥キャンパス B17 棟)
構造	鉄骨造り 3 階建て 男女共生宿舎 (男女別ユニット)
総部屋数	学生用個室 80 室 (男女別に 4 室で 1 ユニットとし、20 ユニット)
居室の広さと備品	【個室：9.3m <sup>2</sup> 】 シングルベッド、マットレス、学習机、イス、照明、クローゼット、 エアコン、カーテン等 *希望者には寝具のレンタルあり (月額 1,296 円)
	【ユニット共用部分：33.4 m <sup>2</sup> 】 キッチン (冷蔵庫、電子レンジ、IH コンロ、調理器具、食器収納棚)、 ダイニングルーム (テーブル、イス、エアコン) シャワールーム、トイレ、洗面所、掃除機等
全館共通設備	コインランドリー、乾燥機 (いずれも有料) インターネット: 無線 LAN (月額 864 円~)、駐輪場
セキュリティ	オートロック (24 時間入館可) 管理人によるサポートあり (平日 12:00~21:00) 夜間、休日はコールセンターによるサポートあり (多言語対応可)

### ユニット間取り



## 7. 問い合わせ：

学生課学務グループ (A3 棟 2 階 Bカウンター、TEL 072-254-6243)