

# 国際交流会館宿舎

## 平成 29 年 3 月入居者募集要項

### (外国人留学生)

平成 27 年春、中百舌鳥キャンパス西側エリアに「国際交流会館宿舎」が完成しました。この宿舎は、大阪府立大学で学ぶ外国人留学生と日本人学生がそれぞれ個室に入居しながら一つのユニットで共同生活を送るもので、入居者同士が自然と交流できるシェアハウスのような雰囲気が特徴です。

平成 29 年度前期に大阪府立大学に入学予定の外国人留学生及び在学中の外国人留学生を対象に、次のとおり入居者を募集します。

#### 1. 応募資格

■平成 29 年度前期に大阪府立大学への入学が決定している、又は入学見込みの外国人留学生（在留資格「留学」を有する者、又は取得見込みの者）。

※入学許可証明書又は合格通知書が必要です。

■現在、大阪府立大学に在籍しており、平成 29 年度も在籍予定の外国人留学生

#### 2. 募集人数

18 名（※定員になり次第締め切らせていただきます。）

\* 各個室には、ベッドや学習机等の家具を備えています。(裏面参照)

\* 男女別 4 室ごとに 1 つのユニットを形成します。各ユニットに、共有のキッチン、ダイニングルーム、シャワールーム、トイレ等があります。

#### 3. 入居期間と入居日・退去日について

入居期間は 1 年以内ですが、空室状況により引き続き 1 年以内に限り入居期間が延長される場合があります。入退去日は原則、以下のとおりです。

※退去日は月末ではありませんので、ご注意ください。

	入居日	退去日
前期半年入居者	平成 29 年 3 月 30 日	平成 29 年 9 月 15 日
前期 1 年入居者	平成 29 年 3 月 30 日	平成 30 年 3 月 25 日

#### 4. 入居者負担額（月額）

貸付料	共益費 (光熱水費含む)	合計
29,000 円	8,800 円	37,800 円

\* 上記とは別に、入居時に保証金 37,800 円(負担額 1 ヶ月分)が必要です。

\* 保証金は、退去月の貸付料、共益費に充当します。

\* 平成 29 年 3 月分の費用はかかりません。4 月から費用が発生します。

#### 5. 応募方法、締め切りと結果通知

応募には入居申請書に必要事項を記入し、以下の書類を添えて、学生課（A3 棟 2 階 B カウンター）へ提出してください。

在学学生	入学予定者
① 入居申請書（別紙様式）	① 入居申請書（別紙様式）
② 学生証	② 入学許可証明書の写しまたは合格通知書の写し（合格発表前であれば受験票の写し）

③ 健康診断書（6ヶ月以内に医療機関等で発行されたもので、胸部 X 線の結果を含むもの）	③ 健康診断書（6ヶ月以内に医療機関等で発行されたもので、胸部 X 線の結果を含むもの）
----------------------------------------------	----------------------------------------------

応募締切：平成 29 年 1 月 31 日（火）（但、定員になり次第、応募を締め切ります。）

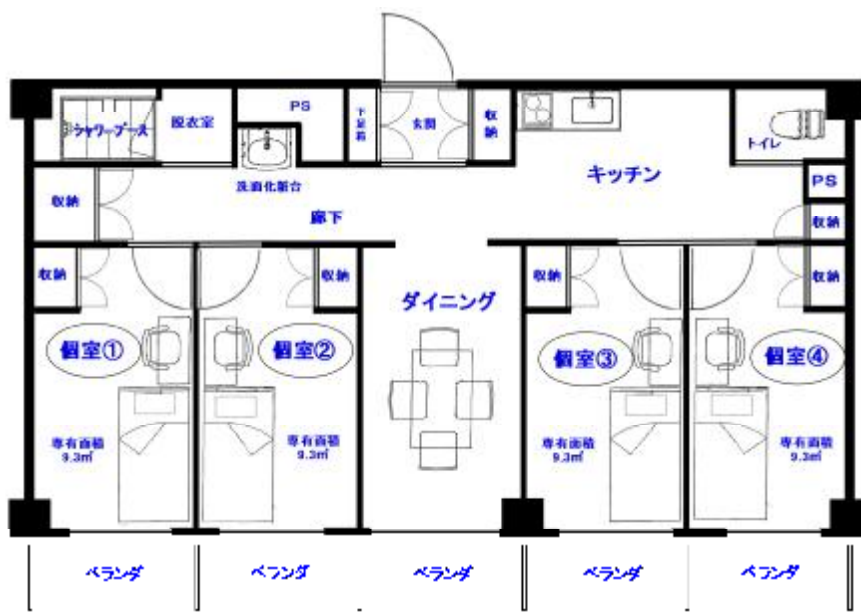
結果通知：選考後、結果を通知します。

\*入学手続き前に入居申請した場合は、入学手続き後に再度入居の意志確認をさせていただきます。

## 6. 国際交流会館宿舎について

住所	堺市中区学園町 1-1 (中百舌鳥キャンパス西側エリア：B17 棟)
構造	鉄骨造り 3 階建て 男女共生宿舎（男女別ユニット）
総部屋数	学生用個室 80 室 (男女別に 4 室で 1 ユニットとし、20 ユニット)
居室の広さと備品	【個室：9.3m <sup>2</sup> 】 シングルベッド、マットレス、学習机、イス、照明、クローゼット、エアコン、カーテン等 *希望者には寝具のレンタルあり（月額 1,296 円予定）
	【ユニット共用部分：33.4 m <sup>2</sup> 】 キッチン（冷蔵庫、電子レンジ、IH コンロ、調理器具、食器収納棚）、 ダイニングルーム（テーブル、イス、エアコン） シャワールーム、トイレ、洗面所、掃除機等
全館共通設備	コインランドリー、乾燥機（いずれも有料） インターネット：無線 LAN（月額 864 円～）、駐輪場
セキュリティ	オートロック（24 時間入館可） 夜間、休日はコールセンターによるサポートあり（多言語対応可）

### ユニット間取り



7. 問い合わせ： 学生課学務グループ（A3 棟 2 階 B カウンター、TEL 072-254-6243）