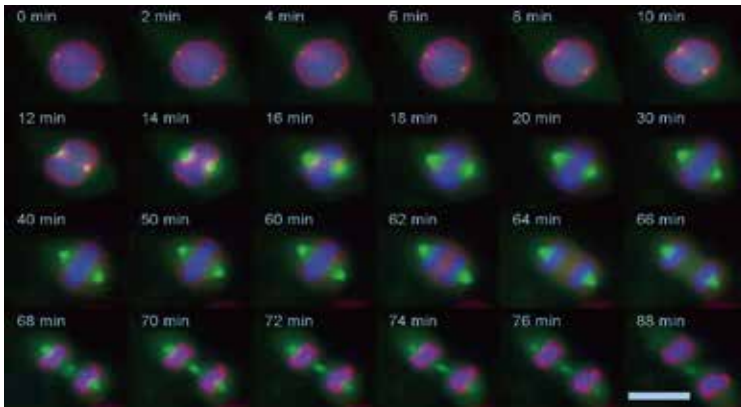


2019年度 大阪府立大学公開講座  
21世紀科学セミナー第27回 | ライブセルイメージングとは  
～細胞を色付けし、生きたまま観察する技術～

ライブセルイメージングとは、蛍光色素や蛍光タンパク質を使って、生きた細胞内の動きや働きをリアルタイムで追跡できる画期的な手法です。細胞が生きたままの状態ですべての作用を評価できるため、基礎研究から創薬、安全性試験などで注目を集めています。このセミナーでは、細胞分裂を例に、生命活動を生きた細胞で観察するための原理、手法、実際の応用例について分かりやすくお話しします。



3色可視化細胞の細胞分裂の様子

2019年  
10月9日(水)  
15:00-16:30

講師

杉本 憲治  
SUGIMOTO KENJIライブセルイメージング研究所長  
大阪府立大学 生命環境科学研究科教授

## ◇21世紀科学セミナーとは？

大阪府立大学には分野・部局横断型の先駆的で挑戦的な研究を行う多様な研究所があり、セミナーでは参加者の皆さまに、本学の教育研究活動への理解や興味を深めていただくため各研究所の最先端の研究や多彩な取り組みをわかりやすく説明します。

## ◇ライブセルイメージング研究所とは？

細胞の生命活動を細胞が生きたままの状態で見えるための技術開発ならびに生体に近い環境での食と薬の評価系の構築を行っています。

## 申込方法

[1] 府大Webサイト  
「申込フォーム」

大阪府立大学 公開講座 検索

## [2] 「往復ハガキ」または「Eメール」

- ①氏名(フリガナ) ②年齢 ③郵便番号・住所 ④電話番号  
⑤このチラシの入手先または講座を知ったきっかけ  
をご記入の上、下記宛先へお申込みください。

〒599-8531 堺市中区学園町1番1号  
大阪府立大学 C5棟 地域連携室「21セミナーライブセル」係✉ 21img@ao.osakafu-u.ac.jp 件名:「21セミナーライブセル」係  
※半角英数字で入力 ※PCまたはスマートフォンからお申込みください。

<注意> 受講の可否は、開催日の5日前までに通知します。  
(申込フォーム・Eメールからお申込の方は、Eメールにて通知します。)

締切 9月25日(水) 必着 対象 どなたでも

受講料 1,000円 定員 70名 ※応募者多数の場合は抽選

問合せ先 大阪府立大学 地域連携室 ☎ 072-254-9942

会場 大阪府立大学 I-siteなんば2階  
大阪府大阪市浪速区敷津東2丁目1番41号

- ・南海難波駅なんばパークス方面出口より南へ約800m
- ・地下鉄なんば駅(御堂筋線)⑤出口より南へ約1000m
- ・地下鉄大國町駅(御堂筋線/四つ橋線)①出口より東へ約450m
- ・地下鉄恵美須町駅(堺筋線)①B出口より約450m

※駐車場はございませんので公共交通機関をご利用ください。

