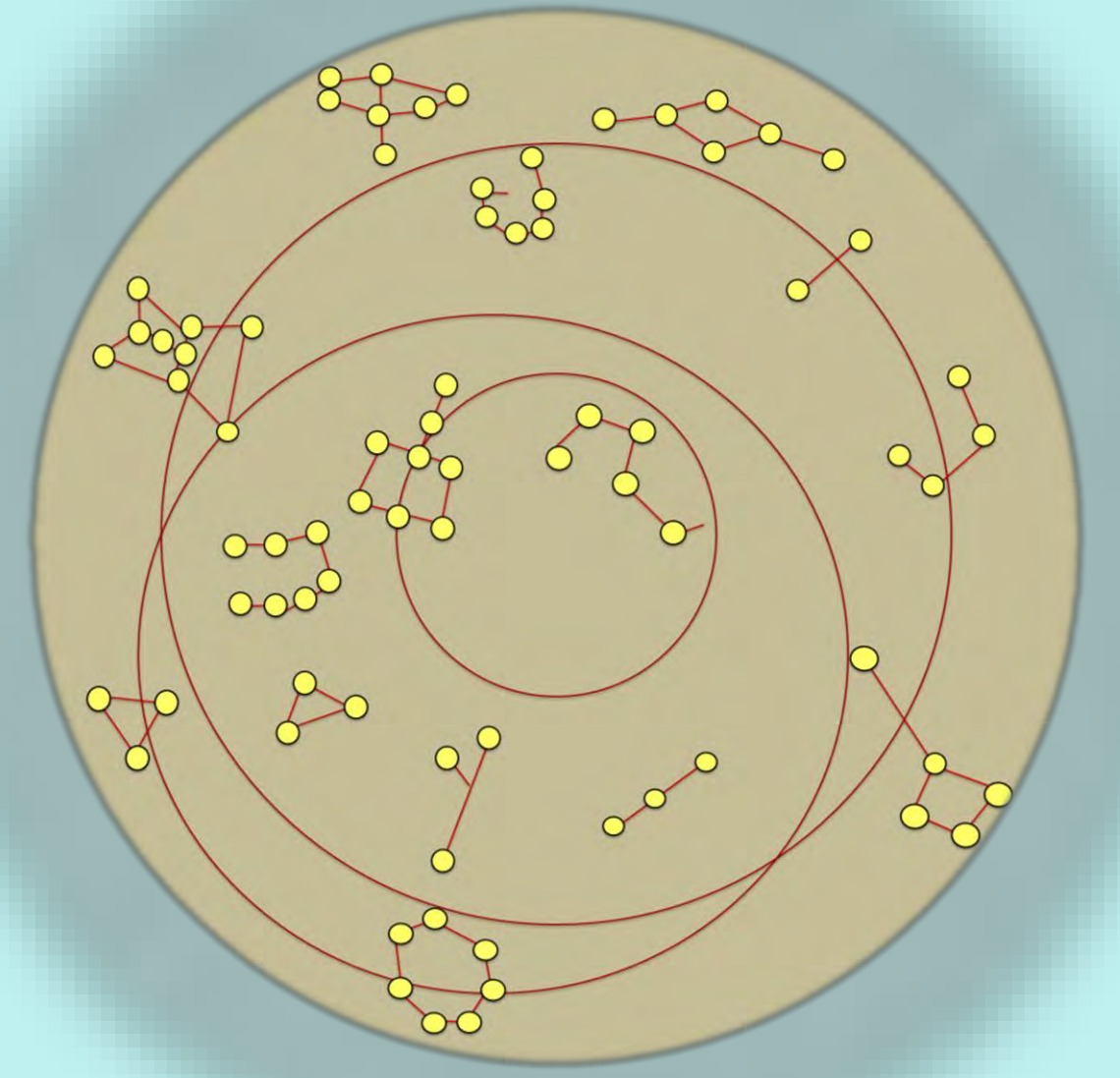


七夕 講演会・観望会



7月8日(金) 18:00~20:30

大阪府立大学
A12棟 サイエンスホール
(なかもずキャンパス)



講演会1 18:00~18:55

岸本直文

大阪市立大学 文学研究科 准教授

「百舌鳥古墳群の
埋葬者はだれか！」



大仙古墳@岸本

堺市の百舌鳥古墳群には、大仙古墳など5世紀代の倭国王墓である巨大古墳3基が含まれます。大仙古墳には仁徳天皇が・・・、いえ違います。ほんとのところ、誰が埋葬されているのかを考えてみることにします。

講演会2 19:00~19:55

小久保英一郎

国立天文台 理論研究部 教授

「星くずから地球へ」



地球@NASA

地球はどのようにして誕生したのでしょうか。太陽系の惑星は、約46億年前に原始太陽系円盤とよばれる太陽の周りのチリとガスでできた円盤から誕生したと考えられます。チリから地球へ、スーパーコンピュータが明らかにしつつある形成過程を紹介いたします。

4次元シアター

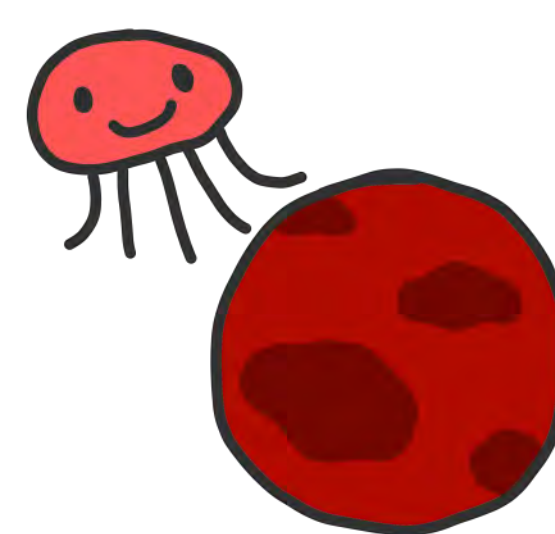


宇宙の旅に出かけよう

サイエンスホール
20:00 ~ 20:30

宇宙から見た地球はどんな姿なのでしょう？地球のある太陽系の外側はどうなっているのでしょうか？そしてさらに遠くの宇宙は？最新の宇宙像を元に作られた宇宙に旅に出かけましょう。

観望会



火星大接近！

サイエンスホール前広場
20:00 ~ 20:30 (雨天中止)

誰もが知っている隣の惑星火星が大接近！！
普段あまり見られない火星を望遠鏡で見よう！！

会場までのアクセス



※この催し物は「全国同時七夕講演会」に賛同するものです。他にも全国52カ所で同時期に講演会が開かれています。詳しくはウェブをご覧ください。

<http://www.asj.or.jp/tanabata/2016/>

- ・地下鉄御堂筋線
なかもず駅から徒歩13分
- ・南海高野線
白鷺駅から徒歩10分

問合わせ先
〒599-8531 大阪府堺市中区学園町1-1
大阪府立大学 理学系研究科 宇宙物理学研究室
TEL & FAX : 072-254-9726

全国同時七夕講演会 2016

